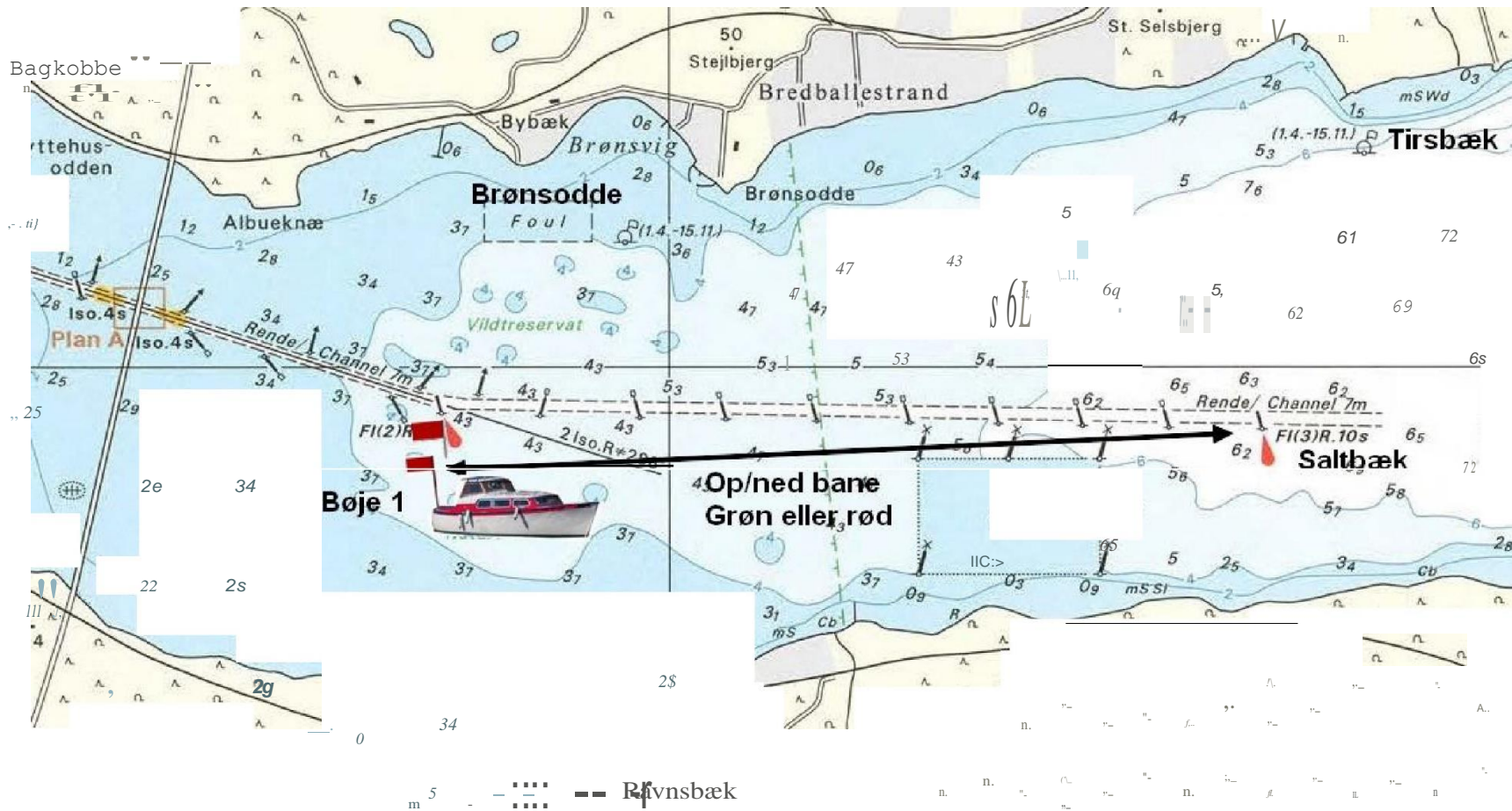


# Baneskitser og uddrag af sejladsbestemmer for Tirsdagssejladserne



## 4.2. Kapsejladsbøjer på Vejle inderfjord.

Der benyttes følgende la sl e udl agte bøjer.  
 OBS! Ny bøje 1 udlagt 150 meter sydvest for tidligere benyttet farvandsbøje . Gul stangbøje påma let kap s nv og med rødt flag.

### Syd siden.

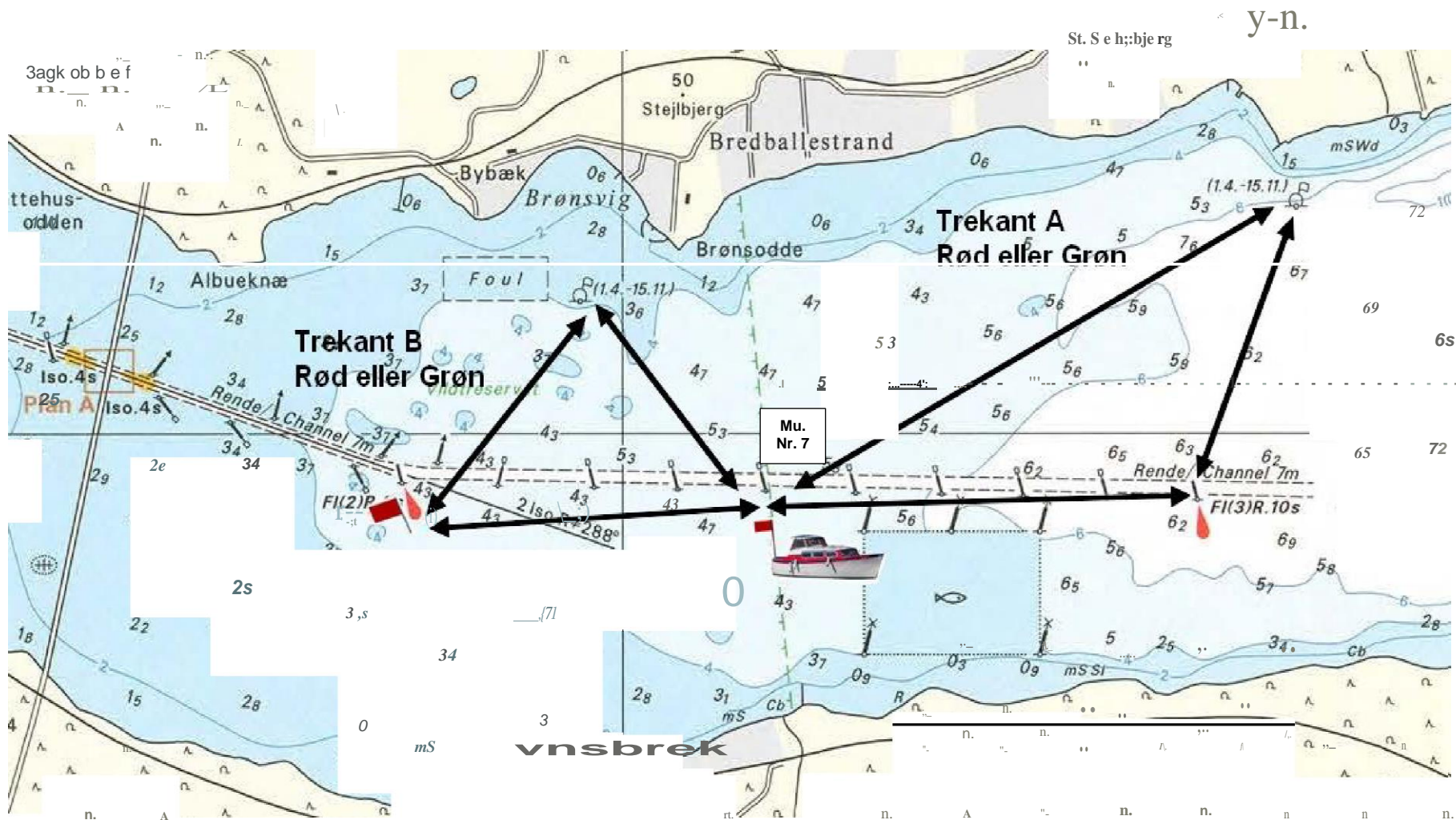
Bøje 1	B1.	Nr. 1	Position	55°41,86'N	09°35,17'E
Saltbæk	Sa.	Nr. 3	Position	55°41,90'N	09°37,94'E
Holts er Hage	Ho.	Nr. 5	Position	55°41,91'N	09°40,18'E
Munkebjerg	Mu	Nr. 7	Position		

### Nord siden.

Droshoved	Dr.	Nr. 2	Position	55°42,21'N	09°35,88'E
Mikke line	Mi.	Nr. 4	Position	55°42,36'N	09°38,07'E
Ulbæk	Ul.	Nr. 6	Position	55°42,46'N	09°40,32'E

Afstand mellem :  
 bøjerne (i sømil)

	B1	Sa	Ha	Dr	Mi	Ul	Mu
B1	*	0,6	2,8	0,5	1,7	3,0	
Sa	*	*	1,3	1,2	0,5	1,5	
Ho	*	*	..	2,4	1,3	0,5	
Dr	*	*	..	..	1,3	2,6	
Mi	*	*	..	..	..	1,3	
Ul	*	*	*	*	*	..	
Mu	*	*	*	*	*	*	



## 5. Banesystem

Der kan vælges mellem 2 banesystemer.

### 5.1. Signalering af banesystem

Banetypen vil blive vist på en tavle på Styrbord side af dommerbåden.

Rødt eller Grønt A / B efterfulgt af tallene 1-2-3 viser bane - omsejlings retning og antal omgange der skal sejles.

Rød pil op eller ned efterfulgt af tallene 1-2 viser omsejlings retning og antal omgange der skal sejles.

Rød= bagbord rundt -bøjer på bagbord side. Grøn= styrbord rundt -bøjer på styrbord side.

### 5.2. Trekantbaner

Banen er opdelt i to trekanter, inderste og yderste trekant, se udleveret banekort. Der sejles enten inderste eller yderste trekant, aldrig begge og aldrig sammenhængende

*Udvendig trekantbane hedder fremover TREKANT A.*

Banen går fra Dommerbåd til Saltbæk, Mikkeline og retur til dommerbåd, eller modsat.

*Indvendig trekantbane hedder fremover TREKANT B.*

Banen går fra Dommerbåd til bøje 1, Dreshoved og retur til dommerbåd, eller modsat

*Gældende for begge baner*

Dommerbåden signalerer rødt eller grønt A / B for omsejlingsretning. Antal omgange signaleres ved tal angivelse på dommerbåden

*Målgang ved trekantbaner*

Jf. kapsejlsreglerne skal målgang altid foretages fra den side der giver en lige linje fra sidste bøje.

### 5.3. Op / ned baner

Op/ned bane mellem bøje 1 og Saltbæk-bøjen.

Der startes altid fra bøj 1. Der kan være kryds eller lænse start.